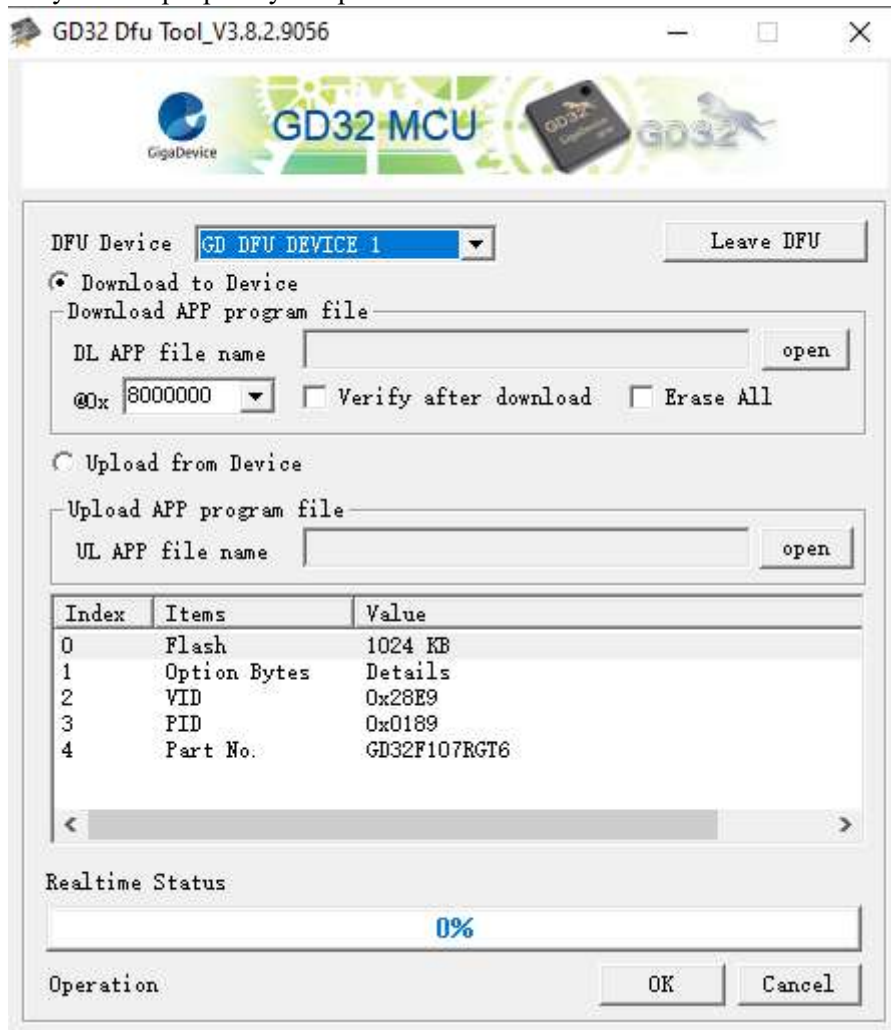


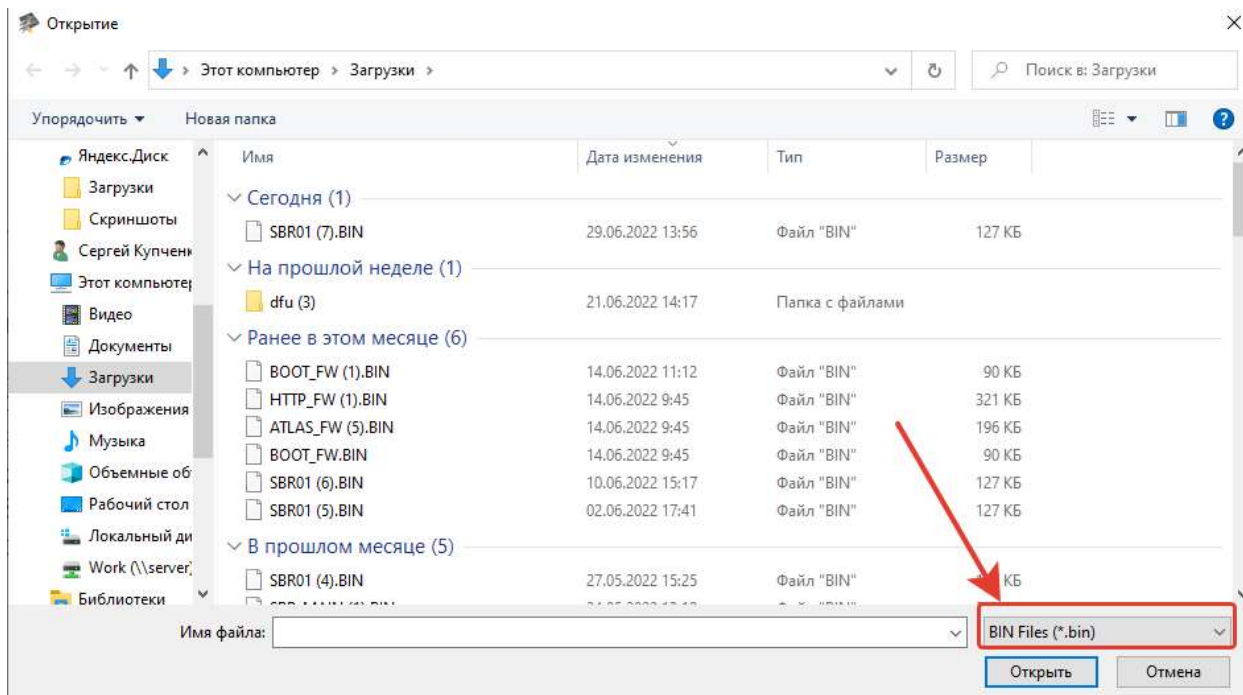
Методика обновления контроллера SBR01 на базе процессора фирмы GigaDevice.

1. Скачать и установить драйвер
<https://cityron.ru/download/SBR01/firmware/fdu/gd/GD32DfuDrivers.rar>
2. Скачать программу для обновления прошивки блока ротации
https://cityron.ru/download/SBR01/firmware/fdu/gd/GD32_Dfu_Tool.rar
3. Перевести блок ротации в режим DFU. Это можно сделать двумя способами:
Способ 1. Снять с контроллера внешнее питание 220В. Взять кабель USB-miniUSB. Зажать энкодер(черная шайба) на контроллере и не отпуская ее подключить контроллер к ПК кабелем. На экране появится загрузочное меню, в котором нужно выбрать dfu mode.
Способ 2. Перейти в dfu режим можно из основной программы блока ротации. Для этого нужно найти пункт “DFU mode” в меню “Сервис” или в меню “Настройки контроллера”.
4. Запускаем программу из архива GD32 DFU Tool.



В строке DFU Device должен определиться подключенный контроллер. Если этого не случилось, возможно блок ротации собран на базе процессора STM, а для него методика обновления немного другая. Найти ее можно [здесь](#), вкладка ОБНОВЛЕНИЕ ПО.

5. Выбираем соответствующий файл обновления блока ротации в строке “DL APP file name”. В открывшемся диалоговом окне, нужно поменять тип отображаемых файлов на bin.



6. В строке @0x нужно поставить адрес 8014000



7. После этого нажимаете кнопку ОК.

8. После успешного обновления прошивки контроллера, необходимо перезагрузить контроллер.